

Tournoi de l'Amitié.20260313S 16 donnes choisies sur le RR du 08/08/25 et FNS Esp2_31/05/25 Jco

Board: 1
 Dealer: N
 Vul.: None

♠ A843
 ♥ 8
 ♦ T8765
 ♣ QJ6

♠ KJ92
 ♥ A4
 ♦ QJ94
 ♣ T74

♠ QT
 ♥ K532
 ♦ 32
 ♣ A9832

♠ 765
 ♥ QJT976
 ♦ AK
 ♣ K5

7
 11 HCP 9
 13

N	♠	♥	♦	♣
N	2	2		
S		2		
E				1
W				1

2♥ = Après une réponse au palier de 1, toujours six cartes, au moins, 12 à 15 H. C'est seulement après un changement de couleur 2/1 que l'ouvreur peut répéter sa majeure avec

Sud	Ouest	Nord	Est
1♥	–	1♠	–
2♥	–	–	–

seulement 5 cartes. Ayant échappé à l'entame ♠, vous devez en profiter pour affranchir une extra-gagnante à ♣ avant de toucher aux atouts.

Jouez immédiatement le R ♣ et, selon le retour attaquez-vous aux atouts ou défaussez de suite un de vos petits ♠. Vous parviendrez ainsi à 9 levées.

RR3120250808

Board: 2		♠A	
Dealer: E		♥KJ8	
Vul.: NS		♦AKQJ96	
		♣T52	
♠T842		♠KQJ965	
♥63		♥54	
♦873		♦T2	
♣AJ76		♣Q93	
N ♠ ♥ ♦ ♣		♠73	
N 5	5 5 1	♥AQT972	
S 6	6 6 1	♦54	
E 1		♣K84	
W 1			
		18	
		5 HCP 8	
		9	

La Main d'Est a été ouverte de 2 ♠ faibles. Après le passe de Sud-Ouest a sauté à 4 ♠ C'est le genre d'enchères que la plupart des bons joueurs font instinctivement. Sans se rendre compte que la Loi des Levées Totales est avec eux. Ils se contentent d'enchérir raisonnablement au palier de 4 avec 10 atouts. Si Nord (étonnamment !) passe, le résultat est de 4 ♠ chutés de 3 = - 150 une honte pour Nord Sud qui a un chelem de 12 levées. Bien sûr, Vous ne pouvez pas vous attendre à ce genre de succès simplement en obéissant à la Loi de levées totales, mais vous rendrez certainement la vie

difficile à vos adversaires si vous occupez toujours leur espace d'enchères sur ce type de donne. Les enchères constructives modernes sont exceptionnellement sophistiquées Vous ne pouvez pas vous permettre de laisser le champ libre à vos adversaires. Laissés à eux-mêmes ils parviendront généralement à un contrat correct Votre objectif doit être d'interrompre leurs enchères chaque fois Que vous pouvez le faire en toute sécurité et le barrage est le moyen le plus efficace de perturber leur communication. Il est cependant impératif de ne pas dévier de la Loi des levées totales. Soyez agressif mais gardez l'objectif final à l'esprit Votre paire doit s'efforcer d'utiliser ce mécanisme à bon escient et exactement au palier du nombre combiné d'atouts de votre camp

Tiré du livre « l'Art d'enchérir (ou pas) de Larry Cohen- Collection Surcontre P60 - Né en 1959 -Champion du monde au Danemark avec l'équipe USA.1

Tournoi de l'Amitié.20260313S 16 donnes choisies sur le RR du 08/08/25 et FNS Esp2_31/05/25 Jco

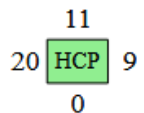
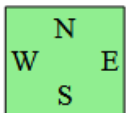
Board: 3
 Dealer: S
 Vul.: EW

♠ T9
 ♥ J97
 ♦ AQJT2
 ♣ K53

♠ AQ86
 ♥ AQ4
 ♦ K6
 ♣ AJT7

♠ KJ72
 ♥ K53
 ♦ 54
 ♣ Q942

	N	♠	♥	♦	♣
N					
S					
E	2	4	2		4
W	3	4	2	1	4



Sud	Ouest	Nord	Est
-	_2SA	-	3 ♣
-	3 ♠	-	4 ♠
-	-	-	

On perd le R ♣ et 2 ♦

9 H donc Stayman. 10 HLD donc manche.

Entame 7 ♥.

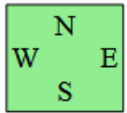
L'entame Q ♦ conduit à 11 levées

L'entame 10 ♠ ne change rien.

Random

Tournoi de l'Amitié.20260313S 16 donnes choisies sur le RR du 08/08/25 et FNS Esp2_31/05/25 Jco

Board: 4 ♠AKQ53
 Dealer: W ♥AK84
 Vul.: All ♦A3
 ♣A5
 ♠J976 ♠T
 ♥J9 ♥T762
 ♦QJ9 ♦K842
 ♣T763 ♣KQJ9



	N	♠	♥	♦	♣
N	3	4	3	1	
S	3	4	3	1	
E					1
W					1

♠842
 ♥Q53
 ♦T765
 ♣842

24
 5 HCP 9
 2

Sud	Ouest	Nord	Est
	–	2 ♦	–
2 ♥	–	2 ♠	
4 ♠	Fin	–	

2 ♦ = Forcing de manche

2 ♥ = Pas d'As, pas 8 H, pas deux Rois

4 ♠ = Main fittée mais quasi nulle.

Si les atouts sont 4-1, vous avez une perdante

par couleur. Faites 2 tours d'atout (préparant une Manœuvre de Guillemard), puis maniez les

Cœurs en jouant l'As, puis Cœur vers la Dame et Cœur vers votre Roi en lob.

Est possède les 2 derniers atouts, s'il coupe, c'est « dans le vide » et vous n'avez plus que trois perdantes... à condition de n'avoir pris l'entame qu'au 2^e tour, sinon il peut rejouer Trèfle pour la dame d'Ouest qui jouera Cœur coupé. Bravo si vous avez anticipé le piège dès l'entame

RR720250808

Tournoi de l'Amitié.20260313S 16 donnes choisies sur le RR du 08/08/25 et FNS Esp2_31/05/25 Jco

Board: 5
Dealer: N
Vul.: NS

♠ T75
♥ 32
♦ QJ982
♣ K43

♠ A3
♥ AQ95
♦ 74
♣ QT962

N
W
E
S

♠ KQJ98
♥ 864
♦ T6
♣ A75

N	♠	♥	♦	♣
N	1	4	3	
S	1	4	3	
E		1		
W		1		

♠ 642
♥ KJT7
♦ AK53
♣ J8

12
6 HCP 10
12

Entame R ♠. Derrière l'intervention à 1 ♠ l'enchère de 2 ♥ promettrait 5 cartes et un minimum de 11HL. Sud a bien les 11HL mais pas les 5 cartes. Il a recours aux fameux contre Spoutnik simple qui remplace finalement l'enchère de 1 ♥ dont l'intervention l'a privé. Le soutien simple de Nord montre une

Sud	Ouest	Nord	Est
	–	1 ♣	1 ♠
Contre	–	2 ♥	
4 ♥	Fin	–	

ouverture minimale ce qui n'empêche pas sud détenteur lui-même d'un jeu qui aurait justifié une ouverture, de déclarer la Manche. Nord prend l'entame ♠. 2 ♣ vers le V. pris du R et retour ♠. Coupé par N qui rejoue D ♣ que le flanc doit prendre. Si E prend de A ♣ et rejoue ♦ c'est terminé si les atouts sont 3/2, le déclarant la capture des atouts dans la main des ♣. Si atouts 4/1 tirer As ♥ et finir en double coupe.

Ce qu'il faut retenir : affranchir la couleur secondaire avant de tirer les atouts.

Espx2_20250530S1donne5

Tournoi de l'Amitié.20260313S 16 donnes choisies sur le RR du 08/08/25 et FNS Esp2_31/05/25 Jco

Board: 6
Dealer: E
Vul.: EW

♠JT972

♥7

♦QJ5

♣AJ98

♠863

♥AK2

♦K864

♣T75

N		E
W		S

♠AQ

♥Q653

♦AT2

♣KQ64

♠K54

♥JT984

♦973

♣32

9		
10	HCP	17
		4

N	♠	♥	♦	♣	
S					
E	3	1	2	3	2
W	2	1	2	3	2

Sud	Ouest	Nord	Est
			1SA
	3SA	FIN	

Ce qu'il faut retenir.

La couleur dangereuse n'est pas toujours celle entamée mais la plus faible de votre camp.

En cas d'adversaire dangereux, choisir en priorité une couleur de moindre apport mais bien orientée

Enchères : RAS

Entame V ♥

ADVERSAIRE DANGEREUX à ♠

Esp2_20250530S1donne6

Tournoi de l'Amitié.20260313S 16 donnes choisies sur le RR du 08/08/25 et FNS Esp2_31/05/25 Jco

Board: 7
Dealer: S
Vul.: All

♠ T
♥ AJT83
♦ T986
♣ QT9
♠ Q9875
♥ Q6
♦ Q54
♣ J82
♠ J432
♥ 95
♦ J73
♣ 7643

N
W E
S

N	♠	♥	♦	♣	
N	6	3	6	6	5
S	6	3	6	6	5
E					
W					

♠ AK6
♥ K742
♦ AK2
♣ AK5

7
7 HCP 2
24

Sud	Ouest	Nord	Est
-	-	-	2 ♦
-	2 ♠	-	2SA
-	3SA		4 ♥
	6 ♥ /6SA	Fin	

2 ♠ un as majeur

Entame 5 ♠

Dépend de l'impasse ♥ .

Avec 9 atouts, tirez en tête.

6SA est plus rémunérateur.

Random

Tournoi de l'Amitié.20260313S 16 donnes choisies sur le RR du 08/08/25 et FNS Esp2_31/05/25 Jco

Board: 8
 Dealer: W
 Vul.: None

♠ 742
 ♥ T9863
 ♦ AJ5
 ♣ 64

♠ AKQ653
 ♥ AJ
 ♦ 984
 ♣ T3

♠ JT9
 ♥ 74
 ♦ Q63
 ♣ AK872

♠ 8
 ♥ KQ52
 ♦ KT72
 ♣ QJ95

N
 W E S

N ♠ ♥ ♦ ♣
 N 2 2
 S 2 2
 E 3 4 1
 W 3 4 1

5
 14 HCP 10
 11

Prenez la D ♥ de l'As et jouez As et Roi ♣ et ♣ coupé d'un atout maître. Remontez au mort par le 9 ♠ et jouer un 4^e tour ♣ coupé d'un autre de vos gros atouts. Un 2^e tour d'atout pour le 10, suivi du V ♠, purgent les derniers atouts adverses et vous n'avez plus qu'à encaisser le 5^e trèfle durement affranchi, votre 10^e levée.

Affranchir la couleur secondaire avant.

Enchères - 12HLD, avec seulement 3 atouts = 2 SA fitté, enchère propositionnelle de manche. Ouest ne se fait pas prier pour déclarer la manche. Notons le 10 et le 9 ♠ du mort.

Entame 10 ♥

Sud	Ouest	Nord	Est
	1 ♠	–	2SA
–	4 ♠	Fin	

Espx2_20250530S1donne8

Tournoi de l'Amitié.20260313S 16 donnes choisies sur le RR du 08/08/25 et FNS Esp2_31/05/25 Jco

Board: 9
Dealer: N
Vul.: EW

♠ Q64
 ♥ AK8743
 ♦ T2
 ♣ A5

♠ A852
 ♥ T9
 ♦ AJ43
 ♣ QT7

♠ 7
 ♥ J2
 ♦ 9876
 ♣ J98432

N
W
E
S

N	♠	♥	♦	♣
N	3	5	3	
S	5	5	3	
E		1	1	
W		1	1	

♠ KJT93
 ♥ Q65
 ♦ KQ5
 ♣ K6

13
 11 **HCP** 2
 14

Sud	Ouest	Nord	Est
		1 ♥	–
1 ♠	–	2 ♥	–
4 ♥	FIN		

le 8 sa plus forte carte pour montrer son As ♦ ,la plus chère des couleurs restantes. Est coupe et renvoie carreau. Sud prend de l'As et redonne une coupe à pique à son partenaire. Une chute sur cette défense simple mais efficace Bravo

Entame 7 ♠

2 cœurs égal 6 cartes à cœur et de 12 à 15 H.
 Répéter une majeure en promet 6 sur une réponse au palier de 1 mais seulement 5 sur une réponse au palier de 2. Nord entame de son singleton ♠ Ouest prend de l'as et rejoue

RR720250808

Tournoi de l'Amitié.20260313S 16 donnes choisies sur le RR du 08/08/25 et FNS Esp2_31/05/25 Jco

Board: 10 ♠ 8632
 Dealer: E ♥ Q432
 Vul.: All ♦ KT2
 ♣ 98

♠ 754 ♠ AK
 ♥ T95 ♥ AJ7
 ♦ J83 ♦ A954
 ♣ A732 ♣ KQT4

	N	
W		E
	S	

	N	♠	♥	♦	♣
N					
S					
E	3	1	2	4	4
W	3	1	2	4	4

♠ QJT9
 ♥ K86
 ♦ Q76
 ♣ J65

5
 5 HCP 21
 9

Sud	Ouest	Nord	Est
		_	2SA
_	3SA	Fin	

Entame D ♠

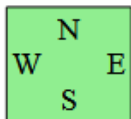
8 levées de tête. En admettant le partage 3-2 des ♣. La 9^e provient de la double impasse ♥. Les remontées au mort sont l'As de ♣ et le 7 ♣ si vous écrasez le 10 ♣ avec l'As ♣.

RR1820250808

Tournoi de l'Amitié.20260313S 16 donnes choisies sur le RR du 08/08/25 et FNS Esp2_31/05/25 Jco

Board: 11 ♠A752
 Dealer: S ♥84
 Vul.: None ♦A85
 ♣AQ65

♠96 ♠JT83
 ♥752 ♥K63
 ♦JT94 ♦Q62
 ♣T873 ♣J92



	N	♠	♥	♦	♣
N	7	6	7	5	6
S	7	6	7	5	6
E					
W					

♠KQ4
 ♥AQJT9
 ♦K73
 ♣K4

14
 1 HCP 7
 18

Sud	Ouest	Nord	Est
1 ♥	-	1 ♠	-
2SA	-	6SA	Fin
-			

Entame V ♦

Une impasse ♥ que l'on peut renouveler.

13 levées

Random

Tournoi de l'Amitié.20260313S 16 donnes choisies sur le RR du 08/08/25 et FNS Esp2_31/05/25 Jco

Board: 12
Dealer: W
Vul.: NS

♠9842

♥A8

♦T2

♣KJ952

♠J7

♥KJT63

♦K86

♣AQ6

	N	
W		E
	S	

♠KQ53

♥Q7

♦AQJ4

♣874

♠AT6

♥9542

♦9753

♣T3

8
14

HCP

 14
4

N	♠	♥	♦	♣
N				
S				
E	1	1	3	3
W	4	3	4	4

Sud	Ouest	Nord	Est
	1 ♥	–	1 ♠
–	1SA_	–	3SA
Fin			

Entame 5 ♣

6 levées après l'entame. L'affranchissement des ♥ rapporte 4 levées en rendant la main une fois.

Tournoi de l'Amitié.20260313S 16 donnes choisies sur le RR du 08/08/25 et FNS Esp2_31/05/25 Jco

Board: 13
Dealer: N
Vul.: All

♠AT2
♥JT942
♦T872
♣K
♠Q54
♥65
♦AK6
♣AQT76

♠K6
♥AK87
♦Q53
♣8543

N	E
W	S

♠J9873
♥Q3
♦J94
♣J92

N	♠	♥	♦	♣	
N					
S					
E	4	2	2	2	5
W	4	2	2	2	5

8
12 HCP 15
5

	Ouest	Nord	Est
		–	1SA
–	2♣	–	2♦
	3SA	Fin	

et si Nord avait joué le Roi avec le Roi 2nd?
Vous auriez perdu une levée, tant pis. Si c'était le cas n'oubliez pas alors de féliciter votre adversaire pour cette ruse

Entame 7♠

Vous avez 7 levées et pouvez en trouver d'autres à ♣. Placez le R♠ du mort, que Nord prend pour en rejouer, et prenez au 3^e tour. Afin d'éviter de donner la main à Sud allez au mort à ♥ et jouez trèfle. Quand nord fournit le Roi laissez passer : C'est un « Baiser au Roi ». Vous avez alors 10 levés assurés.

RR620250808

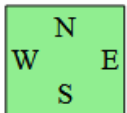
Tournoi de l'Amitié.20260313S 16 donnes choisies sur le RR du 08/08/25 et FNS Esp2_31/05/25 Jco

Board: 14
Dealer: E
Vul.: None

♠A7
♥KQ84
♦KJ75
♣A95

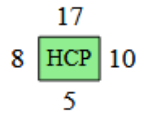
♠JT2
♥AJ92
♦T2
♣QT86

♠K943
♥763
♦A9
♣K743



	N	♠	♥	♦	♣
N	1	1	1	3	
S	1	1	1	3	
E					1
W					1

♠Q865
♥T5
♦Q8643
♣J2



Sud	Ouest	Nord	Est
			-
	-	1SA	Fin

changer le fusil de la défense d'épaule et rejouer un petit ♣. (le 3, petit prometteur, indiquant un honneur dans la couleur).

Comment trouver ? Si Ouest était intéressé par la couleur d'entame il aurait fourni le 10 puis le 2 à ♦ faisant un appel de Smith, ici, non intéressé par celle-ci, il fournit le 2 puis le 10 permettant à l'entamer de trouver le bon retour

RR 2920250808

Entame 3 ♠

Nord reprend l'entame ♠ de la dame du mort et joue ♦ Est prend de l'As et s'il rejoue ♠, le déclarant jouera 2 fois ♥ du mort pour y faire 2 plis. Faisant 9 levées au total, la défense faisant les 2 As et les 2 ♠. Pour réduire à 8 levées lorsqu'il prend de l'As ♦ Ouest doit

Tournoi de l'Amitié.20260313S 16 donnes choisies sur le RR du 08/08/25 et FNS Esp2_31/05/25 Jco

Board: 15
Dealer: S
Vul.: NS

♠T63
♥AKQT92
♦74
♣85
♠K875
♥643
♦AKJ
♣AK2

♠Q942
♥87
♦QT9
♣QJT3

N		
W		E
	S	

N	♠	♥	♦	♣
N	1			
S	1			
E	4	2	3	
W	4	2	3	

♠AJ
♥J5
♦86532
♣9764

	9	
7	HCP	18
	6	

Sud	Ouest	Nord	Est
-	-	2 ♥	Contre_
-	2 ♠_	-	3 ♠
-	4 ♠	Fin	

Vous jouez petit ♠ vers la D qui tient et petit pique des deux mains. L'As tombe.

Entame As ♥

As et Roi ♥ sont tombés. Le Roi ♠ ne peut pas être chez l'ouvreur. (Il aurait ouvert de 1 ♥)

Hypothèse de nécessité il faut l'As 2°.

Esp2S1_11_20250531

Tournoi de l'Amitié.20260313S 16 donnes choisies sur le RR du 08/08/25 et FNS Esp2_31/05/25 JCO

Board: 16
Dealer: W
Vul.: EW

♠AK92

♥AT865

♦4

♣K62

♠76

♥Q2

♦AKQ98

♣QT94

N			
W		E	
	S		

♠543

♥J974

♦JT53

♣J3

♠QJT8

♥K3

♦762

♣A875

N	♠	♥	♦	♣
N	2	5	3	3
S	2	5	3	3
E				1
W				1

14
13 HCP 3
10

Entame A ♦ Enchères :

La réponse 1 ♠ à l'intervention de 1 ♥ est forçant un tour. Elle garantit un minimum de 7 / 8 H avec au moins 4 ♠. Les soutiens donnés par l'intervenant sont un peu particuliers car il doit distinguer les mains fortes des mains faibles en tenant compte de la loi des atouts Avec une main faible le soutien simple à 2 ♠ ne garantit que 3 atouts et le soutien à saut 4 atouts. Pour montrer la valeur de l'ouverture Nord utilisera le cuebid simple avec 3 atouts et le cuebid à saut avec 4 atouts.

Sud	Ouest	Nord	Est
	1 ♦	1 ♥ _	-
1 ♠		3 ♦	-
4 ♠			

Il Dira 3 ♦ . D'aucuns pourraient même sauter directement à la Manche.

Jeu de la carte En main à l'as de carreau Ouest rejoue atout, laissant le déclarant se débrouiller tout seul. Celui-ci a en effet le choix entre couper 2 carreaux du mort ou bien 2 Cœurs en main Quelle que soit sa décision sud ne doit pas faire tomber les atouts adverses mais plutôt essayer de dédoubler les siens L'avantage de couper du cœur réside dans la perspective d'affranchir une levée de longueur en cas de partage 4/2 du résidu, le plus probable ou même 2 dans le cas d'un partage 3/3. La dame de pique remporte la 2^e levée et le déclarant joue R ♥ , ♥ pour l'As et ♥ coupé du 10 ♠ . Il rentre au mort au R ♣ et coupe le V ♥ 4^e d'Est du V ♠ , affranchissant par là même le 10 du mort. Il est temps de battre les atouts. Après la Coupe du 4^e ♥ le déclarant joue son 8 ♠ pour le mort et purge les 3 derniers atouts adverses Pour finir il concède une levée à ♣ à l'adversaire et le contrat est rempli avec une levée de mieux.

Espx220250531 donne16